

# بلدية بوغرارة

تاريخ الاحداث : 2016

عدد السكان: 7036

عدد العمادات: 01

عدد اعضاء المجلس: 12



# لؤلؤة جكتيس

## الرهانات

- ضعف امكانيات الادارة البلدية
- غياب مثال للتهيئة العمرانية
- النقل
- الوضعية الحالية للطريق الرومانية (القنطرة)
- توزيع غير عادل للتنمية الجهوية
- تلوث بحيرة بوغرارة
- عدم توفر رصيد عقاري للبلدية
- الصراعات السياسية

## الميزات التنافسية

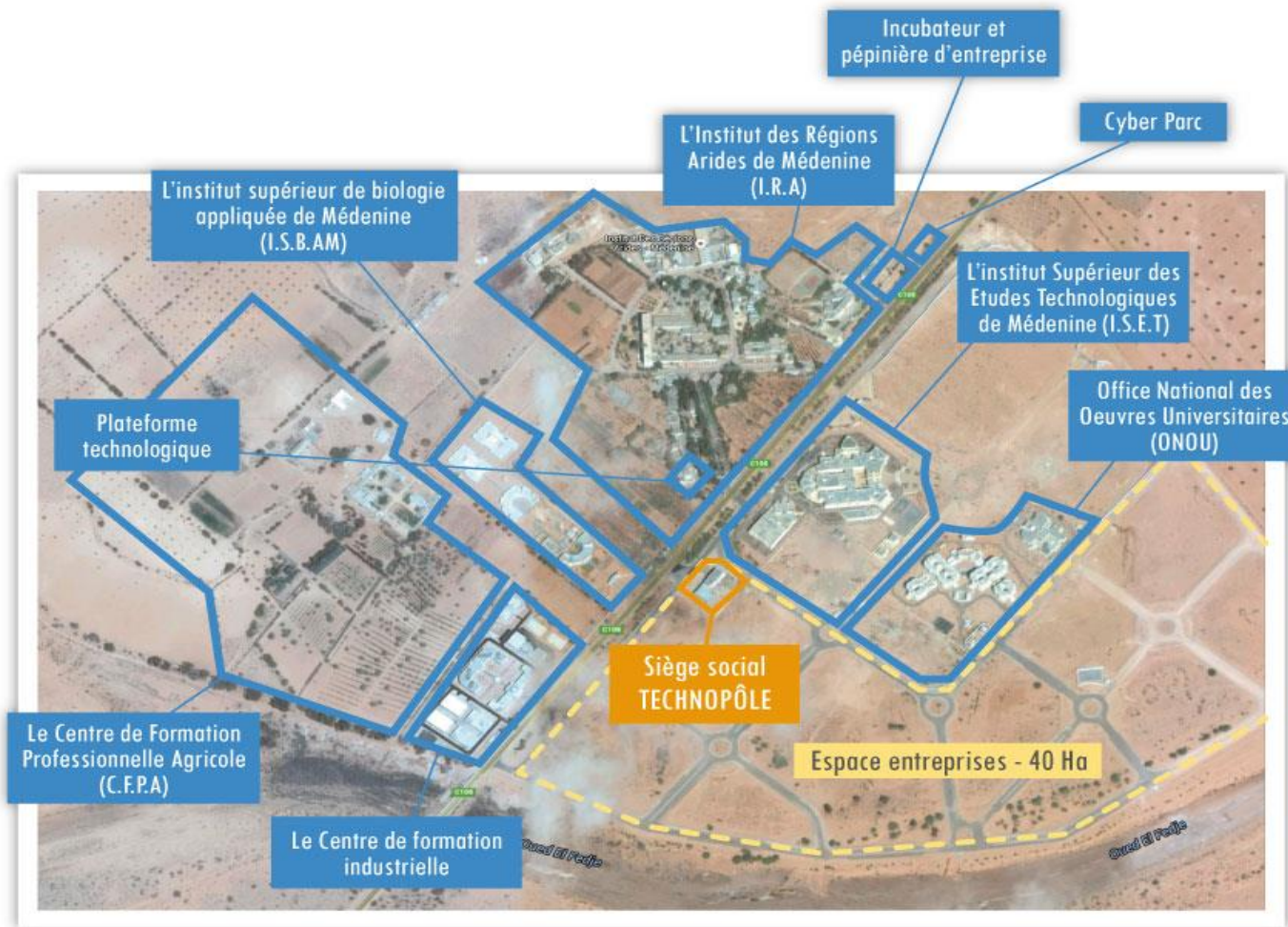
- شريط ساحلي هام
- وجود ميناء بحري
- القطاع الفلاحي والصيد البحري
- الموقع الجغرافي
- تواجد عدد هام من مؤسسات التكوين (مدارس، معاهد وجامعات)
- وفرة الثروات وتنوعها



# التوجهات الإستراتيجية لبلدية بوغرارة

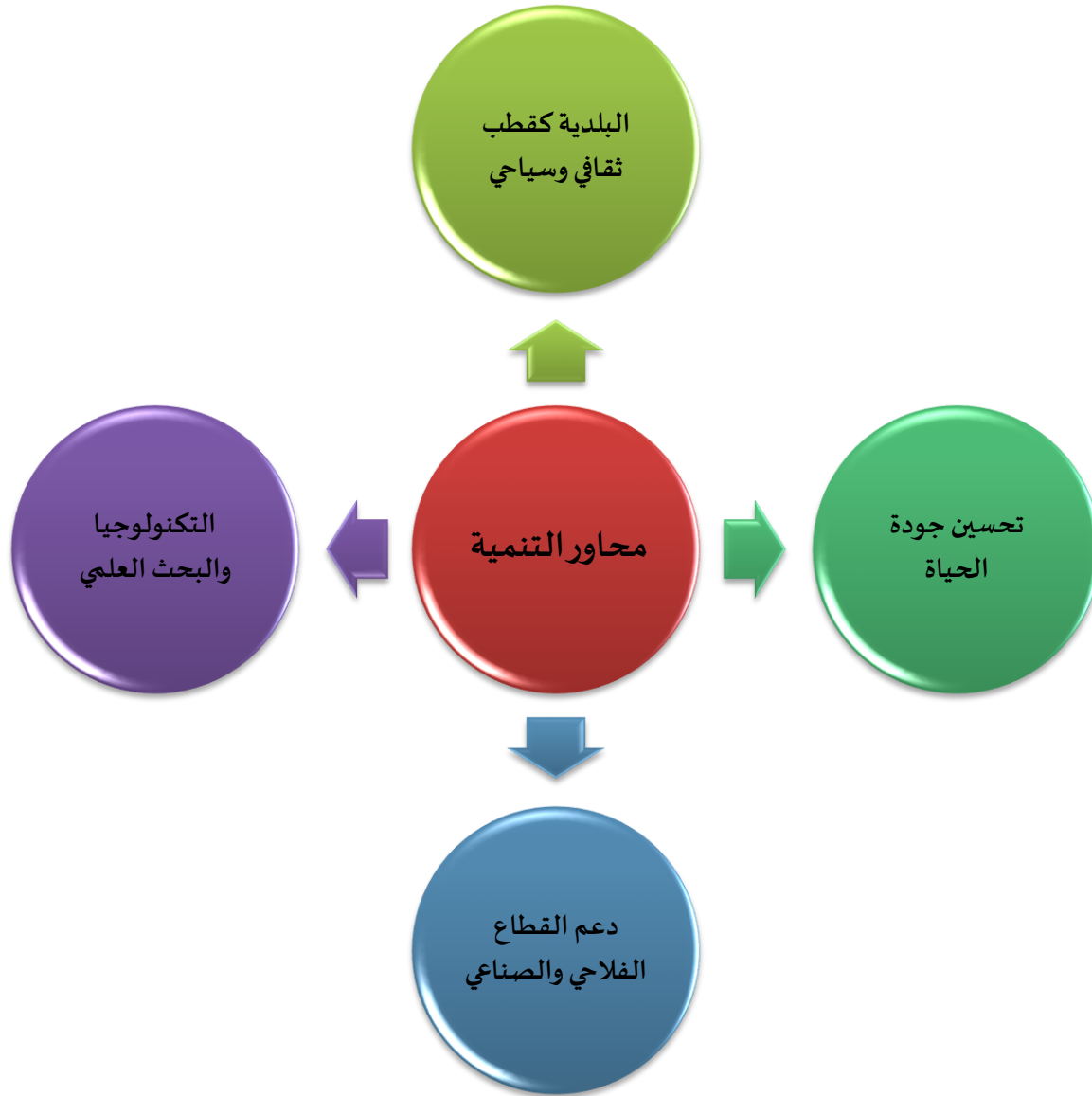
- دعم السياحة والثقافة
- دعم الفلاحة والصناعة
- تـثـمـيـن التـكـنـوـلـوـجـيـا و البـحـث العـلـمـي
- تحصيل جودة الحياة

وقد مثلّ المساس بالبيئة أو بالموروث الحضاري للمنطقة، خطأ احمر فيما يتعلق بالتنمية في الجهة. أما في مجال الاستثمار الخاص اعتُبر تركيز المستثمر لمقره الاجتماعي بالمنطقة خاصة في ظل تهيئة القطب التكنولوجي أمراً ضرورياً حتى تتمكن البلدية من تنويع مصادر تمويلها و تنميتها إلى جانب الأولوية لأبناء المنطقة في التشغيل و الاعتماد على السوق المحلي لتزود بالمواد الأولية.



الصورة: مكونات القطب  
التكنولوجي





# محاو؁ الت؁مية

- تق؁ليص نسبة التلوث برا بنسبة 70 في المائة وبحرا بنسبة 30 في المائة
- تحس؁ن حالة الطرقات والمسالك الفلاحية
- تحس؁ن الخدما؁ الص؁حية بنسبة 80 في المائة
- الت؁ق؁ليص من نسبة البطالة بنسبة 50 في المائة
- الت؁ق؁ليص من نسبة الفقر

• تحس؁ن جودة الحياة:

# القطب التكنولوجي

## • تـثـمـيـن البـحـث العـلـمـي والتكنولوجيا:

- تـثـمـيـن وتطـبـيـق نـتـائـج البـحـوث  
العـلـمـية
- تـوفـيـر طـاقـة بـشـريـة مـخـتـصـة
- اسـتـخـداـم الـبـرـمـجـيـات الـحـديـثـة فـي  
تقنيات الري
- تـطـوـيـر البـحـث العـلـمـي بـمـا يـسـتـجـيـب  
لـحـاـجـيـات الـجـهـة
- رـقـمـنـة الـادـارـة وـكـل الـمـرـافـق  
العـمـومـية
- تـطـوـيـر مـيـنـاء بـوـغـرـارـة اعـتـمـادـا  
عـلـى التـكـوـلـوجـيـا الـحـديـثـة

# تثمين الموارد المحلية و دفع الاستثمار في القطاع الفلاحي و الاقتصادي

- تقنيات ري متطورة
- مسالك فلاحية مهيئة
- دعم الفلاحة البيولوجية
- تثمين الثروة البحرية .
- تكوين الفلاحين والبحارة
- تثمين الثروات المائية (رفع التحجير عن حفر الابار )
- منتوجات بحرية مثمنة
- تثمين قطاع الزياتين
- طاقة شمسية مستغلة
- تفعيل نشاط بعض المعامل
- صناعة موظفة لتحويل المنتوجات البحرية والفلاحية



3000 قنطار من القصب ( 20 قنطار \* 150 هكتار  
(



تقدر نسبة إنتاج الزيتون بمنطقة بوغرارة ب 2500 طنا سنويا

# البلدية كقطب سياحي و ثقافي

- الترويج لخصوصيات الجهة وموروثها الثقافي والتعريف به .
- إحداث مهرجانات ومعارض ومرافق ترفيهية .
- تهيئة المعالم الاثرية بجكتيس
- اعتماد بلدية بوغرارة كبلدية سياحية
- توفير التسهيلات و الحوافز للمستثمرين في القطاع السياحي
- زيارة السياح بصفة دورية
- الترفيع في الأنشطة الشبابية الثقافية بنسبة 20 في المائة
- الزيادة في عدد المصطافين بنسبة 25 في المائة





الرؤية: "بلدية بوخرارة وجهة سياحية جذابة بحكم  
موقعها الاستراتيجي مثمنا لمنتوجها الثقافي  
والفلاحي والصناعي، معتمدة على التكنولوجيا  
والبحث العلمي في تنمية مواردها في اطار بيئة  
سليمة تتوفر بها جميع المرافق الاساسية لحياة  
كريمة."

شكرا على حسن المتابعة و الاهتمام